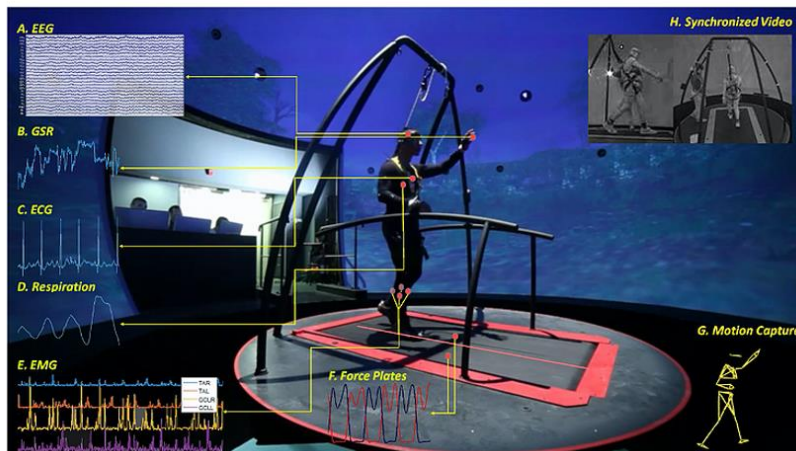


אנו זקוקים לכם ! בואו להתגייס!



WE WANT YOU

למחקר חדשני לאפיון והבנת קשיי ההליכה אצל הסובלים ממחלת הפרקינסון
המחקר מבוצע במעבדות מציאות המדומה במרכז השיקום של שיבא



אנו נסייע בתחבורה ומודים בתגמול סמלי על השקעת הזמן והרצון הטוב.

לפנות ל: ד"ר פלוטניק 0526668506